

MAKE IT WONDERFUL



Servizio Installazione Miscelatore Vital Capsule

In Breve

- acquista uno dei miscelatori Vital Capsule sul sito www.shop.franke.it
- ricevi la consegna
- il tecnico del Centro assistenza Franke ti contatterà telefonicamente per prendere appuntamento
- leggi attentamente le regole sotto per accedere al servizio di installazione gratuita

1 Premessa

Franke mette a disposizione il servizio di installazione del Miscelatore Vital Capsule acquistato tramite il sito web www.shop.franke.it . Tale servizio è da intendersi erogato in forma gratuita attraverso i centri assistenza tecnica facenti parte della rete Franke. Per poter aderire al suddetto servizio in forma gratuita il Cliente deve verificare le condizioni sottoelencate.

2 Prodotti

E' possibile richiedere il servizio di installazione gratuita solo se si è acquistato sul sito www.shop.franke.it uno dei prodotti sottoelencati :

120.0621.230 Vital 2in1 Professionale Cromato - Gun metal

120.0621.229 Vital 2in1 Canna girevole Cromato - Gun metal

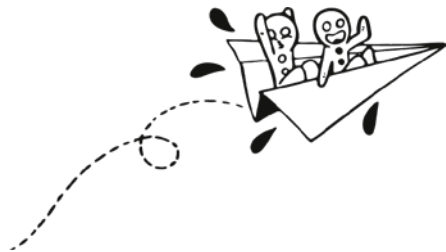
120.0621.228 Vital Stand Alone Cromato - Gun metal

120.0621.313 Vital Capsule Twin Filter tap 2in1 Semi Pro matt black

120.0621.312 Vital Capsule Twin filter Tap 2in1 Swivel HP matt black

3 Caratteristiche Prodotti

Al fine di garantire la corretta installazione del prodotto si prega di visionare prima dell'acquisto le caratteristiche del modello sul sito www.franke.com e di considerare gli accessori forniti in



MAKE IT WONDERFUL



dotazione al prodotto stesso per verificarne la compatibilità con il proprio impianto idraulico. Per gli accessori fare riferimento alla tabella sottostante.

Codice	Modello	Misura attacchi flessibili acqua calda/fredda	Lunghezza Flessibili
120.0621.230	Vital 2in1 Professionale Cromato - Gun metal	3/8"	60 cm
120.0621.229	Vital 2in1 Canna girevole Cromato - Gun metal	3/8"	60 cm
120.0621.313	Vital Capsule Twin Filter tap 2in1 Semi Pro matt black	3/8"	60 cm
120.0621.312	Vital Capsule Twin filter Tap 2in1 Swivel HP matt black	3/8"	60 cm
120.0621.228	Vital Stand Alone Cromato - Gun metal	3/8"	n/a

Nel caso in cui gli accessori in dotazione non siano compatibili con l'impianto idraulico, il Cliente deve procurarsi a suo carico i pezzi necessari a rendere l'operazione di installazione fattibile.

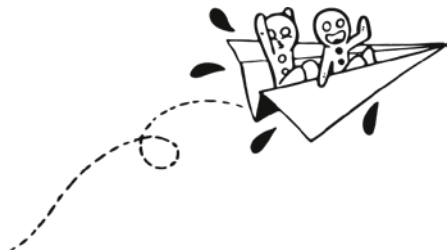
4 Quando è prevista l'installazione gratuita

Quando il tecnico del centro assistenza Franke ha facilità di accesso :

- alla zona sottostante al lavello e quindi non sono presenti impedimenti di vario genere
- agli attacchi dell'acqua calda e fredda senza particolari impedimenti
- alle componenti che fissano il miscelatore al lavello

5 Servizi non compresi nell' installazione gratuita

- Il centro assistenza tecnica non provvede alla foratura del top o del lavello per l'installazione del miscelatore
- Il centro assistenza tecnica non provvede allo smontaggio di apparecchiature poste nella zona sottostante al lavello (a titolo esemplificativo : sorter, portarifiuti, impianti di addolcimento acqua o gasatori) che impediscono il facile accesso per lo smontaggio del miscelatore da sostituire con il Vital Capsule acquistato.
- Il centro di assistenza non provvede allo smontaggio di parti di mobili della cucina per poter avere accesso al miscelatore ed alle sue parti di allacciamento alla rete idrica dell'abitazione
- Gli attacchi a parete per l'allaccio del nuovo miscelatore alla rete idrica non devono essere palesemente ossidati o rovinati



MAKE IT WONDERFUL



- Gli elementi di fissaggio del miscelatore già in possesso del cliente e quindi da sostituire, così come gli elementi di allaccio alla rete idrica non devono essere palesemente ossidati o rovinati.
- L'installazione gratuita del miscelatore avverrà solo se sarà possibile effettuarla senza dover modificare o sostituire parti dell'impianto della rete idrica dell'abitazione del cliente. Eventuali pezzi necessari ad una corretta installazione, non previsti come dotazione del prodotto acquistato, non saranno forniti a titolo gratuito ma da intendersi a carico del Cliente, previa esposizione del costo e relativa accettazione da parte del cliente prima dell'effettuazione del lavoro.
- Il centro assistenza non darà seguito alla sostituzione gratuita del prodotto qualora vi siano sopra al livello dei pensili della cucina che precludono una corretta installazione.
- Franke ed il suo centro assistenza non risponderanno di eventuali problemi riscontrati sul livello all'atto dello smontaggio del miscelatore da sostituire.
- Franke ed il suo centro di assistenza non risponderanno di eventuali problemi estetici o parti mancanti segnalati dopo il montaggio e collaudo del prodotto. Eventuali vizi del prodotto devono essere segnalati al tecnico in fase di installazione e collaudo.
- In tutti i casi in cui il tecnico del centro assistenza verifichi un qualunque problema fra quelli sopraelencati che renda difficoltosa l'installazione, essa potrà essere comunque richiesta a pagamento dal Cliente previa accettazione del preventivo di spesa che verrà redatto dal tecnico. In caso di mancata accettazione del preventivo l'eventuale uscita del tecnico senza installazione del miscelatore non verrà addebitata al Cliente.

6 Modalità di Erogazione del Servizio

Una volta che il miscelatore Vital Capsule viene spedito il Cliente verrà contattato telefonicamente (entro massimo 7 giorni) direttamente dal centro di assistenza tecnica Franke per fissare l'appuntamento. Al termine del servizio di installazione il tecnico rilascerà al Cliente una ricevuta comprovante l'attività svolta.